

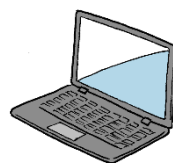
たいふう・おおあめ で

にほんごきょうしつ があるのか
わからない とき ↓

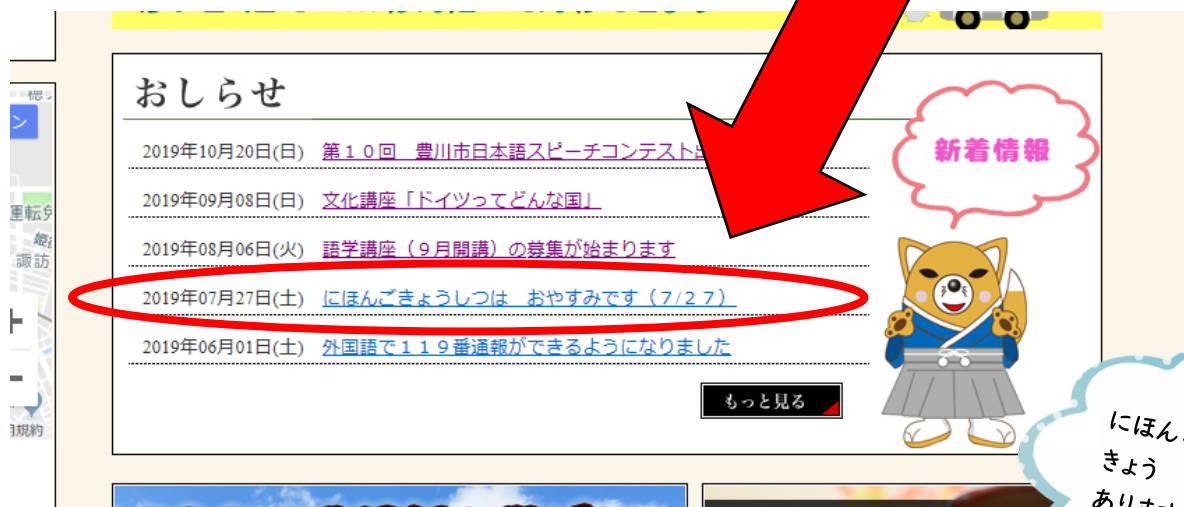


ぼうふう けいほうや、おおあめ けいほうが でて、にほんご
きょうしつが あるか わからないときは、つぎの ほうほうで
かくにんしてください。

①こくさいこうりゅうきょうかいの ^{ほーむぺーじ} ホームページ



おやすみのときは、<http://www.toyokawa-tia.com> で おしらせ
します。



②でんわで きく (TEL: 0 5 3 3 - 8 3 - 1 5 7 1)

③せんせいに きく

★かならず じぶんで かくにん しましょう!



とよかわし こくさいこうりゅう きょうかい
Toyokawa International Association (TIA)